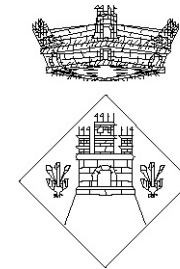


# PLA D'ORDENACIÓ URBANÍSTICA MUNICIPAL (POUM)



**AJUNTAMENT DE LLADURS**

4.1 CATÀLEG DE MASIES I CASES RURALS  
**400 – MASIES DE TERRASOLA**

**MASIES DE TERRASSOLA - 400**

- 403. Casanova de Solanelles
- 404. Casabova de Solanelles Vella
- 405. Castell de Terrassola
- 406. Castellet
- 407. Ginebrosa
- 408. Molí de la Ginebrosa
- 409. Graus
- 410. Ingla
- 411. Inglabaga
- 412. Molí de l'Ingla
- 413. Purgimon
- 414. Roquerot
- 415. Sucarrats
- 420. Caseta de l'Alzina

MASIES DE TERRASSOLA  
C.M. LLADURS 400

AJUNTAMENT DE LLADURS



# CASANOVA DE SOLANELLES

PLA DELS ROURES - TERRASSOLA

ADREÇA

25155A003000110000FW

REF. CATASTRAL

371544-4658483

UTM

715

ALÇADA

## DESCRIPCIÓ FÍSICA

## DESCRIPCIÓ ESPECÍFICA

EDIFICI AMB PISCINA EN UN ESTAT DE CONSERVACIÓ FORÇA ACCEPTABLE.

Masia tradicional, amb parets de pedra arrebossada.

Entre conreus i boscos, gaudeix d'un entorn privilegiat i bones vistes a sud.

Amb important implantació al municipi, evita el despoblament territorial.

## DADES

HABITATGE

ÚS ORIGINAL

HABITATGE

ÚS ACTUAL

ACCEPTABLE

CONSERVACIÓ

PISTA FORESTAL

ACCÉS

XARXA GENERAL

AIGUA

NO EN TÉ

TELÈFON

--

XARXA GENERAL

ELECTRICITAT

CEL OBERT

CLAVEGUERAM



CASANOVA SOLANELLES-  
C.M.LLADURS 403

AJUNTAMENT DE LLADURS



**USOS ACTUALS I NIVELL D'INTERVENCIÓ ADMESOS**

**USOS ACTUALS**

LLETRA	ÚS/CONSERVACIÓ	SUPERFÍCIES	NUM. PLANTES
A	HABITATGE/ACCEPTABLE	101,60+101,60+101,60	PB-P1-PSC
B	DIPÒSIT/BO	38,50	--

**PARÀMETRES MÀXIMS**

USOS ADMESOS	SUPERFÍCIE
1-2-3-4	EXISTENT + 10%
DIPÒSIT	EXISTENT + 10%

1.-HABITATGE FAMILIAR - USOS ARTESANALS - ACTIVITATS PROFESSIONALS 2.-TURISME RURAL  
 3.-RESTAURACIÓ 4.-EDUCACIÓ EN EL LLEURE - DESENVOLUPAMENT RURAL  
 5.-HOTELER - RESIDÈNCIES DE LA TERCERA EDAT I CENTRES DE REHABILITACIÓ

**VALORACIÓ ELEMENTS A PROTEGIR**

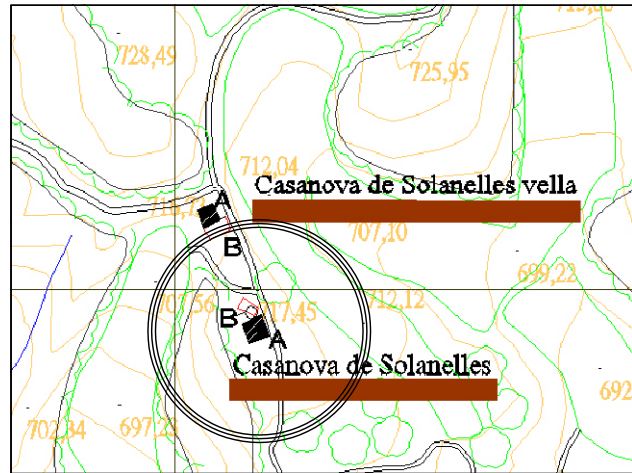
CASANOVA SOLANELLES-  
C.M.LLADURS 403

AJUNTAMENT DE LLADURS



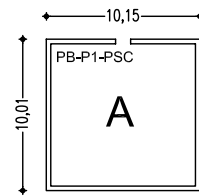


DOCUMENTACIÓ GRÀFICA



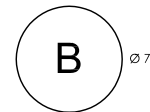
EMPLAÇAMENT

e: 1/5000



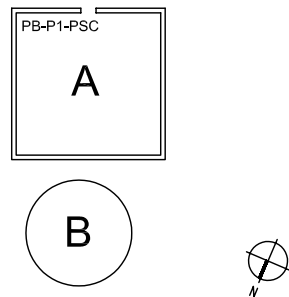
ELEMENT A

e: 1/500



ELEMENT B

e: 1/500



PLANTA

e: 1/500

# CASANOVA DE SOLANELLES VELLA

PLA DELS ROURES - TERRASSOLA

ADREÇA

25155A003000110000FW

REF. CATASTRAL

371509-4658535

UTM

715

ALÇADA

## DESCRIPCIÓ FÍSICA

## DESCRIPCIÓ ESPECÍFICA

EDIFICI QUE ES TROBA EN RUINES IGUAL QUE ELS SEUS COBERTS.



Masia tradicional, amb parets de pedra arrebossada. Es conserven dretes les façanes, on s'aprecien els punts de carener i arranc de teulada.

Entre conreus i boscos, gaudeix d'un entorn privilegiat i bones vistes.

Amb important implantació històrica al municipi, documentada l'any 1.716 segons "De terra i de pedra I" de Ester Miralles Henares i Josep Porredon Feliu.

## DADES

HABITATGE

ÚS ORIGINAL

EN DESÚS

ÚS ACTUAL

RUINES

CONSERVACIÓ

PISTA FORESTAL

ACCÉS

XARXA GENERAL

AIGUA

NO EN TÉ

TELÈFON

NO EN TÉ

ELECTRICITAT

NO EN TÉ

CLAVEGUERAM



CASANOVA DE SOLANELLES VELLA-  
C.M.LLADURS 404

AJUNTAMENT DE LLADURS



**USOS ACTUALS I NIVELL D'INTERVENCIÓ ADMESOS**

**USOS ACTUALS**

LLETRA	ÚS/CONSERVACIÓ	SUPERFÍCIES	NUM. PLANTES
A	HABITATGE/RUINES	138,12+138,12	PB+PSC
B	COBERT/RUINES	48,50	PB

**PARÀMETRES MÀXIMS**

USOS ADMESOS	SUPERFÍCIE
1-2-3-4	EXISTENT + 10%
1-2-3-4	EXISTENT + 10%

1.-HABITATGE FAMILIAR - USOS ARTESANALS - ACTIVITATS PROFESSIONALS 2.-TURISME RURAL  
 3.-RESTAURACIÓ 4.-EDUCACIÓ EN EL LLEURE - DESENVOLUPAMENT RURAL  
 5.-HOTELER - RESIDÈNCIES DE LA TERCERA EDAT I CENTRES DE REHABILITACIÓ

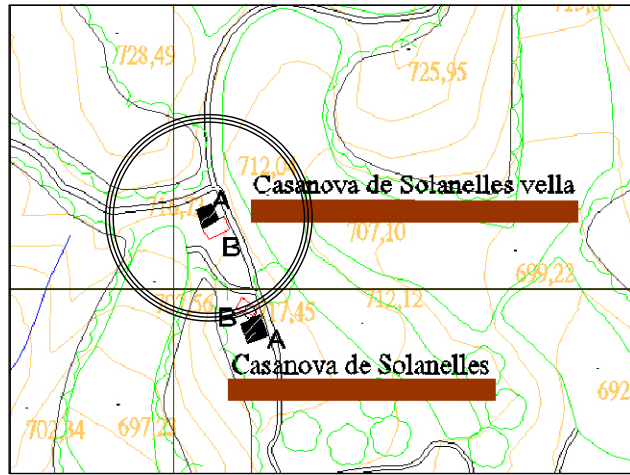
**VALORACIÓ ELEMENTS A PROTEGIR**

CASANOVA DE SOLANELLES VELLA -  
 C.M.LLADURS 404

AJUNTAMENT DE LLADURS

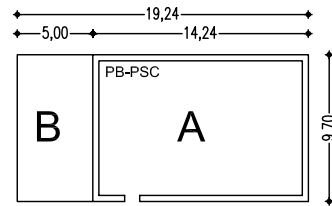


DOCUMENTACIÓ GRÀFICA



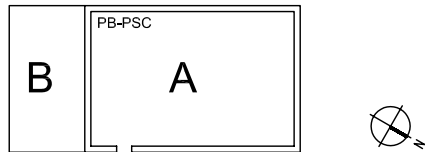
EMPLAÇAMENT

e: 1/5000



ELEMENTS A - B

e: 1/500



PLANTA

e: 1/500



# CASTELL DE TERRASSOLA

PLA DELS ROURES - TERRASSOLA

ADREÇA

25155A003000090000FA

REF. CATASTRAL

370536-4658223

UTM

645

ALÇADA

## DESCRIPCIÓ FÍSICA

## DESCRIPCIÓ ESPECÍFICA

EDIFICI - CASTELL EN RUINES CONSTRUÏT AL SEGLE XVI.



CASTELL DE TERRASSOLA-  
C.M.LLADURS 405

Masia tradicional, amb parets de pedra, arc de mig punt, dovelles i estreps. Es conserven dretes les façanes, on s'aprecien els punts de carener i arranc de teulada.

Encimbellada entre conreus i boscos, gaudeix d'un entorn privilegiat i extraordinàries vistes al seu entorn.

Amb important implantació històrica al municipi, documentada l'any 992 segons "La comarca del Solsonès" d'Antoni Novell i Bofarull.

## DADES

CASTELL

ÚS ORIGINAL

EN DESÚS

ÚS ACTUAL

RUINES

CONSERVACIÓ

PISTA FORESTAL

ACCÉS

NO EN TÉ

AIGUA

NO EN TÉ

TELÈFON

NO EN TÉ

ELECTRICITAT

NO EN TÉ

CLAVEGUERAM



AJUNTAMENT DE LLADURS



**USOS ACTUALS I NIVELL D'INTERVENCIÓ ADMESOS**

**USOS ACTUALS**

LLETRA	ÚS/CONSERVACIÓ	SUPERFÍCIES	NUM. PLANTES
A	CASTELL/RUINES	190,80+190,80	PB+PSC
B	COBERT/RUINES	14,88	PB
C	COBERT/RUINES	34,10	PB

**PARÀMETRES MÀXIMS**

USOS ADMESOS	SUPERFÍCIE
1-2-3-4	EXISTENT + 10%
COBERT	EXISTENT + 10%
COBERT	EXISTENT + 10%

1.-HABITATGE FAMILIAR - USOS ARTESANALS - ACTIVITATS PROFESSIONALS 2.-TURISME RURAL  
 3.-RESTAURACIÓ 4.-EDUCACIÓ EN EL LLEURE - DESENVOLUPAMENT RURAL  
 5.-HOTELER - RESIDÈNCIES DE LA TERCERA EDAT I CENTRES DE REHABILITACIÓ

**VALORACIÓ ELEMENTS A PROTEGIR**

Castell del segle XVI, amb un porta d'entrada d'arc de mig punt, amb dovelles i estreps de pedra.

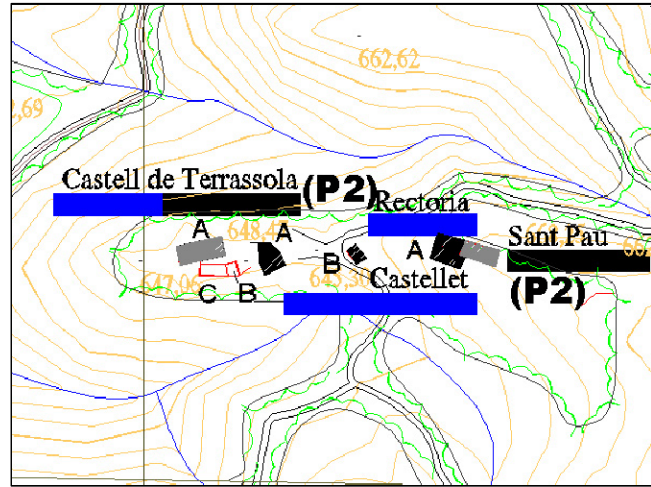
ELEMENT A PROTEGIR	CLASSIFICACIÓ	NIVELL PROTECCIÓ	ELEMENTS PROTEGITS					
			VOLUM	FAÇANES	COBERTA	ELEMENTS COMUNS	ELEMENTS ESPECÍFICS	ELEMENTS NATURALS
<b>A</b>	<b>---</b>	<b>RS-CS</b>		<b>X</b>			<b>ARC</b>	

CASTELL DE TERRASSOLA-  
C.M.LLADURS 405

AJUNTAMENT DE LLADURS

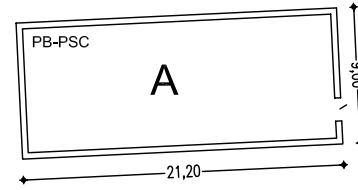


DOCUMENTACIÓ GRÀFICA



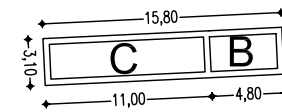
EMPLAÇAMENT

e: 1/5000



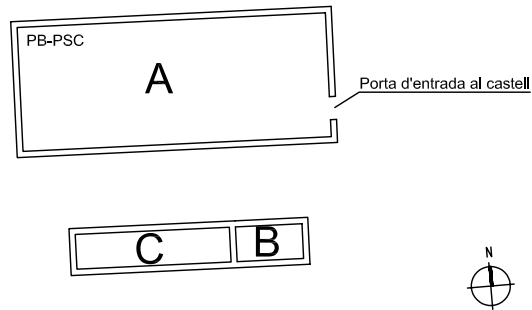
ELEMENT A

e: 1/500



ELEMENT B - C

e: 1/500



PLANTA

e: 1/500

# CASTELLET

PLA DELS ROURES - TERRASSOLA

ADREÇA

001500100CG75G0001QK

REF. CATASTRAL

370579-4658211

UTM

645

ALÇADA

## DESCRIPCIÓ FÍSICA

## DESCRIPCIÓ ESPECÍFICA

EDIFICI COMPOST PER ELEMENT PRINCIPAL I COBERT QUE ES TROBEN EN RUINES.



Masia tradicional, amb parets de pedra i arc de mig punt. Es conserven dretes les façanes, on s'aprecien els punts de carener i arranc de teulada.

Entre conreus i boscos, en un entorn de extraordinària bellesa, al costat de l'església i castell de Terrassola.

Amb important implantació històrica al municipi, documentada l'any 1.553 segons "De terra i de pedra I" de Ester Miralles Henares i Josep Porredon Feliu.

## DADES

HABITATGE

ÚS ORIGINAL

EN DESÚS

ÚS ACTUAL

RUINES

CONSERVACIÓ

PISTA FORESTAL

ACCÉS

NO EN TÉ

AIGUA

NO EN TÉ

TÈLFON

NO EN TÉ

ELECTRICITAT

NO EN TÉ

CLAVEGUERAM



CASTELLET - C.M.LLADURS 406

AJUNTAMENT DE LLADURS





**USOS ACTUALS I NIVELL D'INTERVENCIÓ ADMESOS**

**USOS ACTUALS**

LLETRA	ÚS/CONSERVACIÓ	SUPERFÍCIES	NUM. PLANTES
A	HABITATGE/RUINES	150,30	--
B	COBERT/RUINES	53,53	PB

**PARÀMETRES MÀXIMS**

USOS ADMESOS	SUPERFÍCIE
1-2-3-4	EXISTENT + 10%
1-2-3-4	EXISTENT + 10%

1.-HABITATGE FAMILIAR - USOS ARTESANALS - ACTIVITATS PROFESSIONALS 2.-TURISME RURAL  
 3.-RESTAURACIÓ 4.-EDUCACIÓ EN EL LLEURE - DESENVOLUPAMENT RURAL  
 5.-HOTELER - RESIDÈNCIES DE LA TERCERA EDAT I CENTRES DE REHABILITACIÓ

**VALORACIÓ ELEMENTS A PROTEGIR**

Té una finestra d'arc de mig punt en la PSC, fet combinant obra vista col.locada a sardinell i pedra.

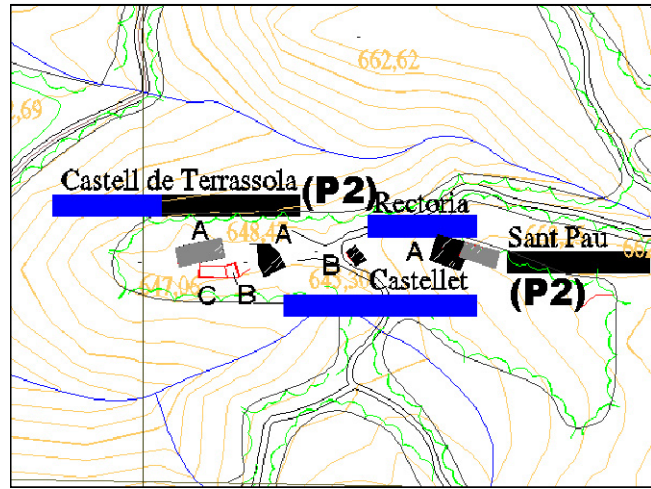
ELEMENT A PROTEGIR	CLASSIFICACIÓ	NIVELL PROTECCIÓ	ELEMENTS PROTEGITS					
			VOLUM	FAÇANES	COBERTA	ELEMENTS COMUNS	ELEMENTS ESPECÍFICS	ELEMENTS NATURALS
<b>A</b>	<b>---</b>	<b>RS-CS</b>					<b>ARC</b>	

CASTELLET-C.M.LLADURS 406

AJUNTAMENT DE LLADURS

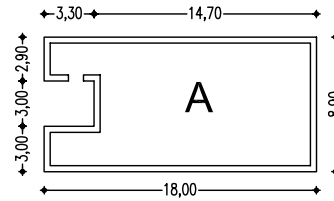


DOCUMENTACIÓ GRÀFICA



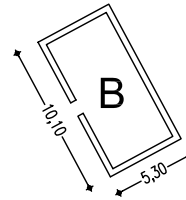
EMPLAÇAMENT

e: 1/5000



ELEMENT A

e: 1/500



ELEMENT B

e: 1/500



PLANTA

e: 1/500

# GINEBROSA

PLA DELS ROURES - TERRASSOLA

ADREÇA

25155A004001150000FA

REF. CATASTRAL

369846-4657385

UTM

595

ALÇADA

## DESCRIPCIÓ FÍSICA

## DESCRIPCIÓ ESPECÍFICA

EDIFICI D'HABITATGE I COBERTS QUE ES TROBEN EN UN ESTAT DE CONSERVACIÓ FORÇA DOLENT.

Masia tradicional amb parets de pedra, arcs, dovelles i estreps.

Situada entre boscos, en un magnífic entorn i amb bones vistes.

Amb important implantació històrica al municipi, documentada l'any 1.372 segons "De terra i de pedra I" de Ester Miralles Henares i Josep Porredon Feliu. Evita el despoblament del territori.

## DADES

HABITATGE

ÚS ORIGINAL

HABITATGE

ÚS ACTUAL

DOLENT

CONSERVACIÓ

PISTA FORESTAL

ACCÉS

FONT PRÒPIA/POU

AIGUA

TRAC

TELÈFON

XARXA GENERAL

ELECTRICITAT

CEL OBERT

CLAVEGUERAM



GINEBROSA-C.M.LLADURS 407

AJUNTAMENT DE LLADURS



**USOS ACTUALS I NIVELL D'INTERVENCIÓ ADMESOS**

**USOS ACTUALS**

LLETRA	ÚS/CONSERVACIÓ	SUPERFÍCIES	NUM. PLANTES
A	HABITATGE/DOLENT	247,40+247,40+247,40	PB-P1-PSC
B	COBERT/DOLENT	31,77	PB
C	COBERT/ACCEPTABLE	162,00+162,00	PB-PSC

**PARÀMETRES MÀXIMS**

USOS ADMESOS	SUPERFÍCIE
1-2-3-4-5	EXISTENT + 10%
COBERT	EXISTENT + 10%
1-2-3-4-5	EXISTENT + 10%

1.-HABITATGE FAMILIAR - USOS ARTESANALS - ACTIVITATS PROFESSIONALS 2.-TURISME RURAL  
 3.-RESTAURACIÓ 4.-EDUCACIÓ EN EL LLEURE - DESENVOLUPAMENT RURAL  
 5.-HOTELER - RESIDÈNCIES DE LA TERCERA EDAT I CENTRES DE REHABILITACIÓ

**VALORACIÓ ELEMENTS A PROTEGIR**

La porta d'entrada és un arc de mig punt adovellat de pedra. Al cobert C, la porta d'entrada és un arc escarser de pedra, i en la PSC, dos grans finestrals d'arc de mig punt també de dovelles i estreps de pedra.

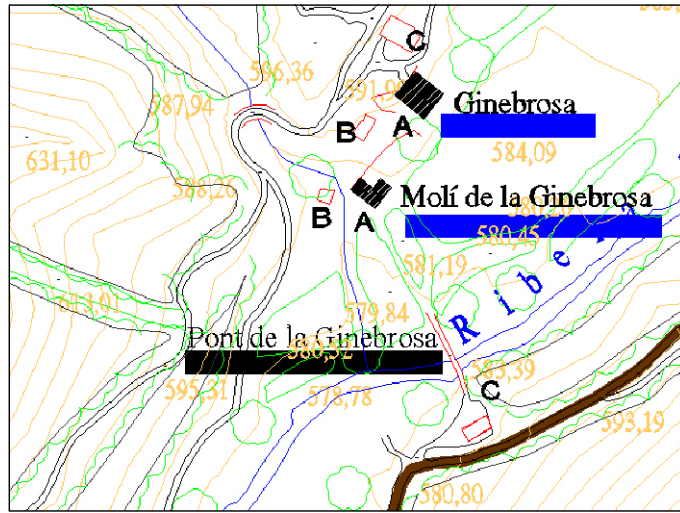
ELEMENT A PROTEGIR	CLASSIFICACIÓ	NIVELL PROTECCIÓ	ELEMENTS PROTEGITS					
			VOLUM	FAÇANES	COBERTA	ELEMENTS COMUNS	ELEMENTS ESPECÍFICS	ELEMENTS NATURALS
<b>A-C</b>	<b>---</b>	<b>RS-CS</b>		<b>X</b>			<b>ARCS</b>	

GINEBROSA-C.M.LLADURS 407

AJUNTAMENT DE LLADURS

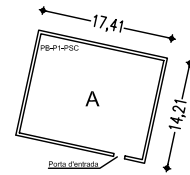


DOCUMENTACIÓ GRÀFICA



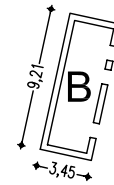
EMPLAÇAMENT

e: 1/5000



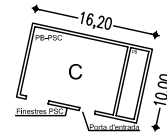
ELEMENT A

e: 1/1000



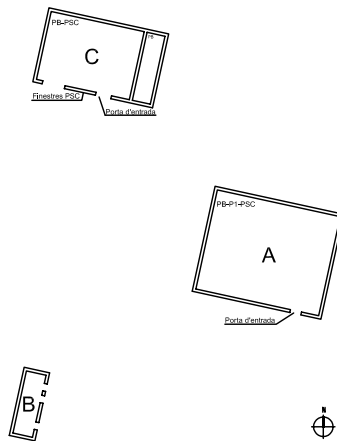
ELEMENT B

e: 1/500



ELEMENT C

e: 1/1000



PLANTA

e: 1/1000



# MOLÍ DE LA GINEBROSA

PLA DELS ROURES - TERRASSOLA

ADREÇA

25155A004001150000FA

REF. CATASTRAL

369838-4657353

UTM

585

ALÇADA

## DESCRIPCIÓ FÍSICA

## DESCRIPCIÓ ESPECÍFICA

HABITATGE I COBERT QUE ES CONSERVEN BÉ I DISPOSA DE TOTS ELS ELEMENTS D'ACONDICIONAMENT NECESSARIS.

Masia tradicional amb parets de pedra vista.

Situada entre boscos, en un entorn magnífic al costat de la Ribera Salada i bones vistes.

Amb important implantació històrica i social al municipi, evita el despoblament del territori. Documentat al segle XIII segons "Masies del Solsonès" de A. Bach i Riu (a Montpol).

## DADES

HABITATGE

ÚS ORIGINAL

EN DESÚS

ÚS ACTUAL

ACCEPTABLE

CONSERVACIÓ

PISTA FORESTAL

ACCÉS

FONT PRÒPIA/POU

AIGUA

TRAC

TELÈFON

XARXA GENERAL

ELECTRICITAT

CEL OBERT

CLAVEGUERAM



MOLÍ DE LA GINEBROSA -  
C.M.LLADURS 408

AJUNTAMENT DE LLADURS



**USOS ACTUALS I NIVELL D'INTERVENCIÓ ADMESOS**

**USOS ACTUALS**

LLETRA	ÚS/CONSERVACIÓ	SUPERFÍCIES	NUM. PLANTES
A	HABITATGE/ACCEPTABLE	143,70+143,70+143,70	PB+P1-PSC
B	COBERT/ACCEPTABLE	32,93	PB

**PARÀMETRES MÀXIMS**

USOS ADMESOS	SUPERFÍCIE
1-2-3-4	EXISTENT + 10%
COBERT	EXISTENT + 10%

1.-HABITATGE FAMILIAR - USOS ARTESANALS - ACTIVITATS PROFESSIONALS 2.-TURISME RURAL  
 3.-RESTAURACIÓ 4.-EDUCACIÓ EN EL LLEURE - DESENVOLUPAMENT RURAL  
 5.-HOTELER - RESIDÈNCIES DE LA TERCERA EDAT I CENTRES DE REHABILITACIÓ

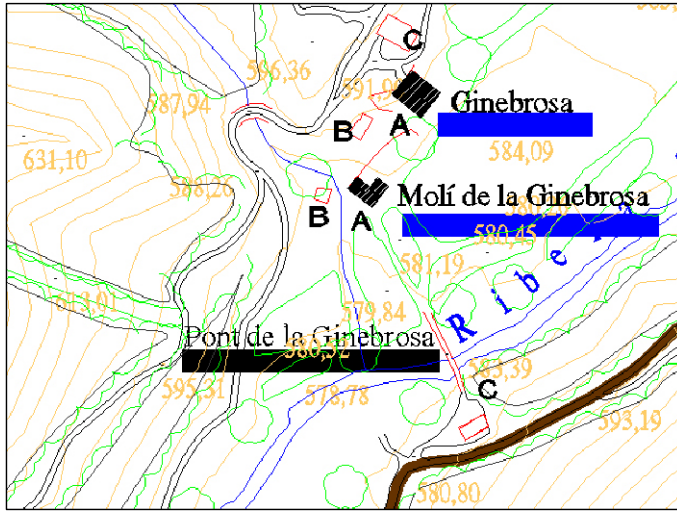
**VALORACIÓ ELEMENTS A PROTEGIR**

**MOLÍ DE LA GINEBROSA-  
C.M.LLADURS 408**

**AJUNTAMENT DE LLADURS**

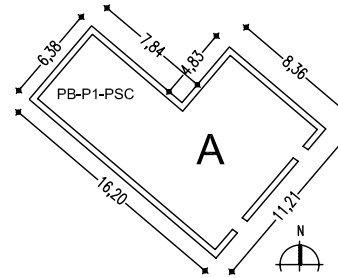


DOCUMENTACIÓ GRÀFICA



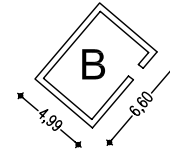
EMPLAÇAMENT

e: 1/5000



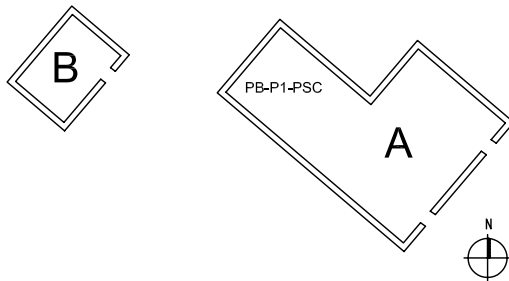
ELEMENT A

e: 1/500



ELEMENT B

e: 1/500



PLANTA

e: 1/500



# GRAUS

PLA DELS ROURES - TERRASSOLA

ADREÇA

251 55A003000390000FH

REF. CATASTRAL

371027-4656096

UTM

680

ALÇADA

## DESCRIPCIÓ FÍSICA

## DESCRIPCIÓ ESPECÍFICA

EDIFICI AMB HABITATGE HABITUAL I PERMANENT AMB MOLTS COBERTS, QUE ES TROBEN EN BON ESTAT DE CONSERVACIÓ.

Masia tradicional amb parets de pedra.

Situada entre conreus i boscos, en un magnífic entorn i amb excel.lents vistes.

Amb important implantació històrica al municipi, documentada l'any 1.372 segons "De terra i de pedra I" de Ester Miralles Henares i Josep Porredon Feliu, ordena i evita el despoblament del territori.

## DADES

HABITATGE

ÚS ORIGINAL

EN DESÚS

ÚS ACTUAL

BO

CONSERVACIÓ

GRAVA

ACCÉS

XARXA GENERAL

AIGUA

NO EN TÉ

TELÉFON

XARXA GENERAL

ELECTRICITAT

NO EN TÉ

CLAVEGUERAM



GRAUS-C.M.LLADURS 409

AJUNTAMENT DE LLADURS



**USOS ACTUALS I NIVELL D'INTERVENCIÓ ADMESOS**

**USOS ACTUALS**

LLETRA	ÚS/CONSERVACIÓ	SUPERFÍCIES	NUM. PLANTES
A	HABITATGE/BO	201,50+201,50+201,50	PB-P1-PSC
B	COBERT/ACCEPTABLE	107,82	PB
C	COBERT/ACCEPTABLE	29,46	PB
D	COBERT/ACCEPTABLE	204+204	PB+PSC
E	COBERT/RESTAURAT	110,20	PB
F	DIPÒSIT/ACCEPTABLE	68,80	--
G	COBERT/DOLENT	78,44	PB
H	POU/BO		

**PARÀMETRES MÀXIMS**

USOS ADMESOS	SUPERFÍCIE
1-2-3-4-5	EXISTENT + 10%
1-2-3-4-5	EXISTENT + 10%
1-2-3-4-5	EXISTENT + 10%
1-2-3-4-5	EXISTENT + 10%
1-2-3-4-5	EXISTENT + 10%
DIPÒSIT	EXISTENT + 10%
COBERT	EXISTENT + 10%
POU	EXISTENT + 10%

1.-HABITATGE FAMILIAR - USOS ARTESANALS - ACTIVITATS PROFESSIONALS 2.-TURISME RURAL

3.-RESTAURACIÓ 4.-EDUCACIÓ EN EL LLEURE - DESENVOLUPAMENT RURAL

5.-HOTELER - RESIDÈNCIES DE LA TERCERA EDAT I CENTRES DE REHABILITACIÓ

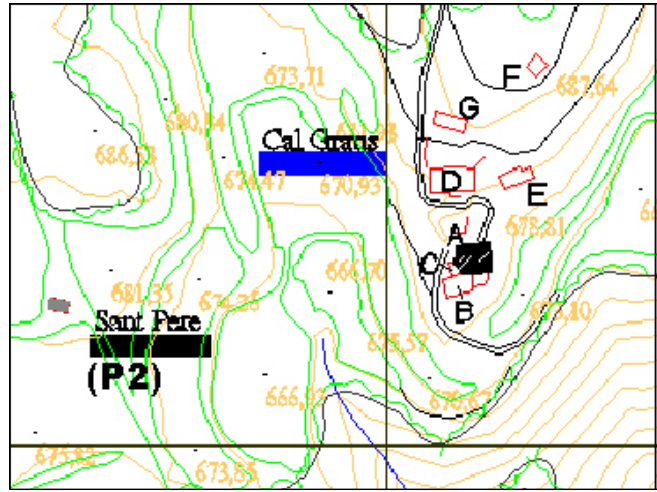
**VALORACIÓ ELEMENTS A PROTEGIR**

**GRAUS-C.M.LLADURS 409**

**AJUNTAMENT DE LLADURS**

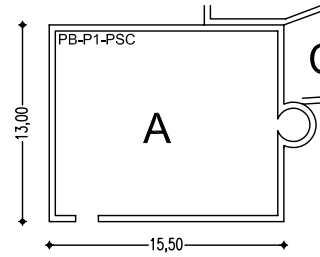


DOCUMENTACIÓ GRÀFICA



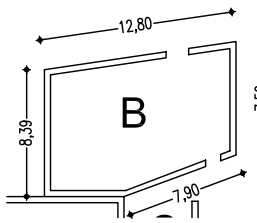
EMPLAÇAMENT

e: 1/5000



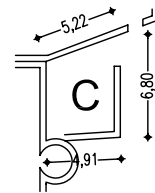
ELEMENT A

e: 1/500



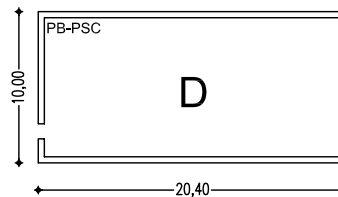
ELEMENT B

e: 1/500



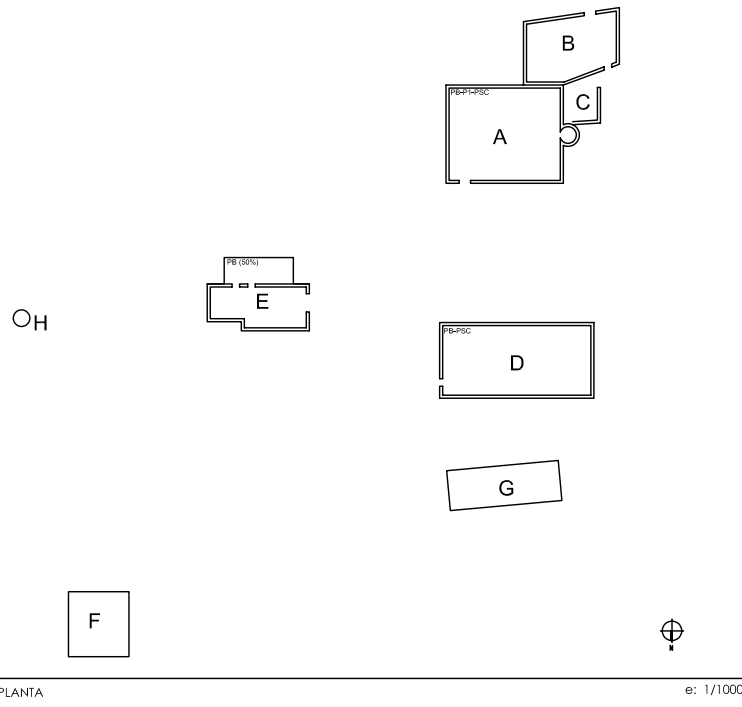
ELEMENT C

e: 1/500



ELEMENT D

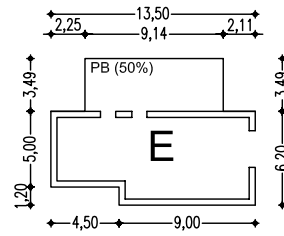
e: 1/500



PLANTA

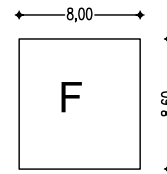
e: 1/1000

DOCUMENTACIÓ GRÀFICA



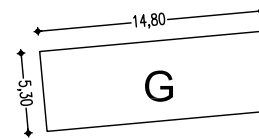
ELEMENT E

e: 1/500



ELEMENT F

e: 1/500



ELEMENT G

e: 1/500



ELEMENT H

e: 1/500



# L'INGLA

PLA DELS ROURES - TERRASSOLA

ADREÇA

251 55A004001 590000FM

REF. CATASTRAL

369185-4655370

UTM

580

ALÇADA

## DESCRIPCIÓ FÍSICA

## DESCRIPCIÓ ESPECÍFICA

EDIFICI I COBERTS QUE ES TROBEN EN MAL ESTAT. DISPOSEN D'ALGUN DELS SERVEIS D'ACONDICIONAMENT BÀSICS.

Masia tradicional amb parets de pedra arrebossada, arcs i pedres gravades.

Situada entre boscos, prop de la Ribera Salada en un molt bon entorn i amb bones vistes.

Amb important implantació històrica al municipi, documentada l'any 1.147 segons "La comarca del Solsonès" d'Antoni Novell i Bofarull.

## DADES

HABITATGE

ÚS ORIGINAL

EN DESÚS

ÚS ACTUAL

DOLENT

CONSERVACIÓ

PISTA FORESTAL

ACCÉS

XARXA GENERAL

AIGUA

NO EN TÉ

TÈLFON

XARXA GENERAL

ELECTRICITAT

CEL OBERT

CLAVEGUERAM



L'INGLA-C.M.LLADURS 410

AJUNTAMENT DE LLADURS



**USOS ACTUALS I NIVELL D'INTERVENCIÓ ADMESOS**

**USOS ACTUALS**

LLETRA	ÚS/CONSERVACIÓ	SUPERFÍCIES	NUM. PLANTES
A	HABITATGE/DOLENT	273,23+273,23+273,23	PB-P1-PSC
B	COBERT/RUINES	121,51	PB
C	COBERT/ACCEPTABLE	197,08	PB

**PARÀMETRES MÀXIMS**

USOS ADMESOS	SUPERFÍCIE
1-2-3-4-5	EXISTENT + 10%
1-2-3-4-5	EXISTENT + 10%
1-2-3-4-5	EXISTENT + 10%

1.-HABITATGE FAMILIAR - USOS ARTESANALS - ACTIVITATS PROFESSIONALS 2.-TURISME RURAL  
 3.-RESTAURACIÓ 4.-EDUCACIÓ EN EL LLEURE - DESENVOLUPAMENT RURAL  
 5.-HOTELER - RESIDÈNCIES DE LA TERCERA EDAT I CENTRES DE REHABILITACIÓ

**VALORACIÓ ELEMENTS A PROTEGIR**

En la PSC d'una façana lateral hi ha dues petites finestres d'arc apuntat de pedra, creades en un mateix bloc de pedra. Hi ha diversos símbols gravats en el bloc de pedra. Han estat tapiades.

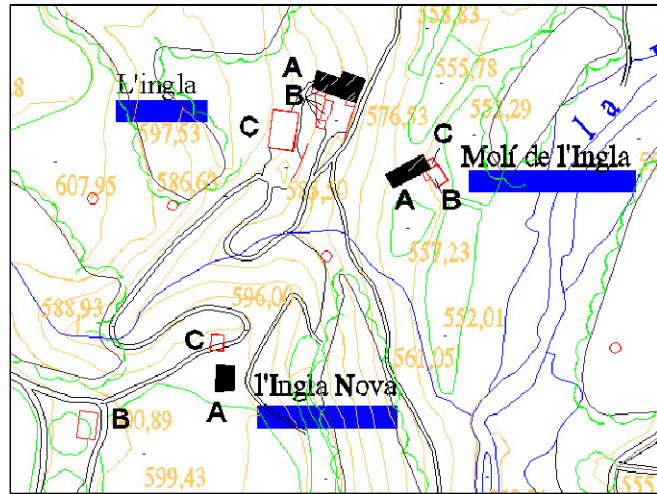
ELEMENT A PROTEGIR	CLASSIFICACIÓ	NIVELL PROTECCIÓ	ELEMENTS PROTEGITS					
			VOLUM	FAÇANES	COBERTA	ELEMENTS COMUNS	ELEMENTS ESPECÍFICS	ELEMENTS NATURALS
<b>A</b>	<b>---</b>	<b>RS-CS</b>					<b>ARC</b>	

L'INGLA-C.M.LLADURS 410

AJUNTAMENT DE LLADURS

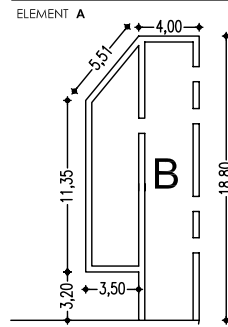
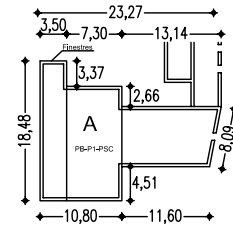


DOCUMENTACIÓ GRÀFICA



EMPLAÇAMENT

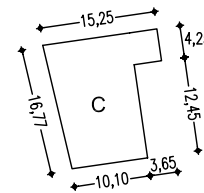
e: 1/5000



e: 1/1000

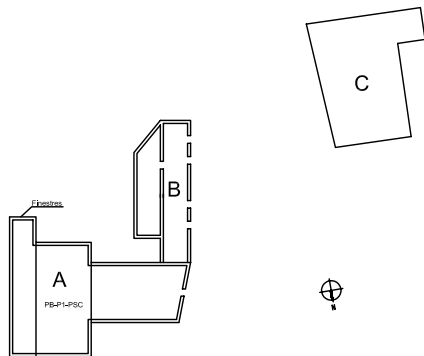
ELEMENT B

e: 1/500



ELEMENT C

e: 1/1000



PLANTA

e: 1/1000

# INGLABAGA

PLA DELS ROURES - TERRASSOLA

ADREÇA

251 55A004001 590000FM

REF. CATASTRAL

369149-4655239

UTM

595

ALÇADA

## DESCRIPCIÓ FÍSICA

## DESCRIPCIÓ ESPECÍFICA

HABITATGE I COBERTS EN BON ESTAT. DISPOSA DELS ACONDICIONAMENTS BÀSICS. HABITATGE HABITUAL I PERMANENT.

Masia tradicional, amb parets de pedra vista, arcs, dovelles i estreps.

Entre conreus i boscos, prop de la Ribera Salada, gaudeix d'un entorn privilegiat i bones vistes.

Amb important implantació històrica al municipi, documentada en un fogatge de l'any 1.281 segons "De terra i de pedra I" de Ester Miralles Henares i Josep Porredon Feliu.

## DADES

HABITATGE

ÚS ORIGINAL

HABITATGE

ÚS ACTUAL

BO

CONSERVACIÓ

GRAVA

ACCÉS

XARXA GENERAL

AIGUA

TRAC

TELÈFON

XARXA GENERAL

ELECTRICITAT

CEL OBERT

CLAVEGUERAM



INGLABAGA-C.M.LLADURS 411

AJUNTAMENT DE LLADURS





**USOS ACTUALS I NIVELL D'INTERVENCIÓ ADMESOS**

**USOS ACTUALS**

LLETRA	ÚS/CONSERVACIÓ	SUPERFÍCIES	NUM. PLANTES
A	HABITATGE/BO	172,43+172,43+172,43	PB-P1-PSC
B	COBERT/ACCEPTABLE	33,92	PB
C	COBERT/ACCEPTABLE	136,42	PB
D	COBERT/ACCEPTABLE	40,32	PB

**PARÀMETRES MÀXIMS**

USOS ADMESOS	SUPERFÍCIE
1-2-3-4	EXISTENT + 10%
COBERT	EXISTENT + 10%
COBERT	EXISTENT + 10%
COBERT	EXISTENT + 10%

1.-HABITATGE FAMILIAR - USOS ARTESANALS - ACTIVITATS PROFESSIONALS 2.-TURISME RURAL  
 3.-RESTAURACIÓ 4.-EDUCACIÓ EN EL LLEURE - DESENVOLUPAMENT RURAL  
 5.-HOTELER - RESIDÈNCIES DE LA TERCERA EDAT I CENTRES DE REHABILITACIÓ

**VALORACIÓ ELEMENTS A PROTEGIR**

La porta d'entrada a la masia és un arc de mig punt de dovelles de pedra. A sobre, a la P1, hi trobem també un arc escarser de pedra.

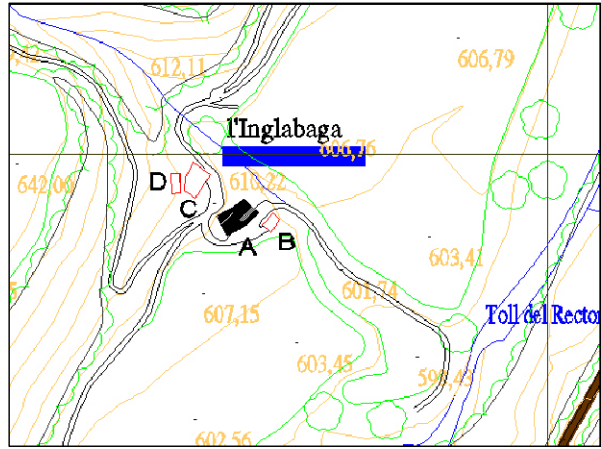
ELEMENT A PROTEGIR	CLASSIFICACIÓ	NIVELL PROTECCIÓ	ELEMENTS PROTEGITS					
			VOLUM	FAÇANES	COBERTA	ELEMENTS COMUNS	ELEMENTS ESPECÍFICS	ELEMENTS NATURALS
<b>A</b>	<b>---</b>	<b>RS-CS</b>					<b>ARCS</b>	

INGLABAGA-C.M.LLADURS 411

AJUNTAMENT DE LLADURS

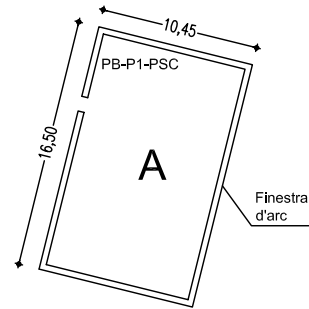


DOCUMENTACIÓ GRÀFICA



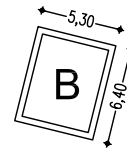
EMPLAÇAMENT

e: 1/5000



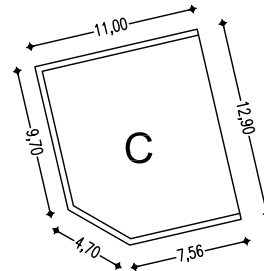
ELEMENT A

e: 1/500



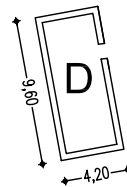
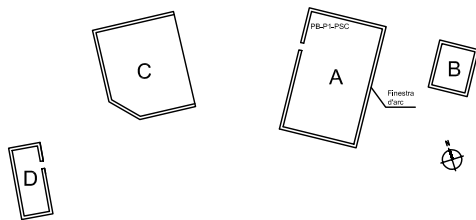
ELEMENT B

e: 1/500



ELEMENT C

e: 1/500



ELEMENT D

e: 1/500

PLANTA

e: 1/1000

# MOLÍ DE L'INGLA

PLA DELS ROURES - TERRASSOLA

ADREÇA

25155A004001590000FM

REF. CATASTRAL

369213-4655330

UTM

560

ALÇADA

## DESCRIPCIÓ FÍSICA

## DESCRIPCIÓ ESPECÍFICA

HABITATGE I COBERTS QUE ES TROBEN EN MAL ESTAT. DISPOSA D'ALGUNS ELEMENTS D'ACONDICIONAMENT.

Masia tradicional amb parets de pedra vista, arcs i dovelles.

Situada entre boscos, en un entorn privilegiat al costat de la Ribera Salada.

Amb important implantació històrica i social al municipi, documentat al segle XVII segons "Masies del Solsonès" de A. Bach i Riu (a Montpol).

## DADES

HABITATGE

ÚS ORIGINAL

HABITATGE

ÚS ACTUAL

DOLENT

CONSERVACIÓ

PISTA FORESTAL

ACCÉS

XARXA GENERAL

AIGUA

NO EN TÉ

TELÈFON

XARXA GENERAL

ELECTRICITAT

POU MORT

CLAVEGUERAM



MOLÍ DE L'INGLA - C.M.LLADURS 412

AJUNTAMENT DE LLADURS



**USOS ACTUALS I NIVELL D'INTERVENCIÓ ADMESOS**

**USOS ACTUALS**

LLETRA	ÚS/CONSERVACIÓ	SUPERFÍCIES	NUM. PLANTES
A	HABITATGE/ACCEPTABLE	76,90+76,90+41,61	PB-P1-PSC
B	COBERT/ACCEPTABLE	66,52	PB
C	COBERT/RUINES	6,25	PB

**PARÀMETRES MÀXIMS**

USOS ADMESOS	SUPERFÍCIE
1-2-3-4	EXISTENT + 10%
1-2-3-4	EXISTENT + 10%
1-2-3-4	EXISTENT + 10%

1.-HABITATGE FAMILIAR - USOS ARTESANALS - ACTIVITATS PROFESSIONALS 2.-TURISME RURAL  
 3.-RESTAURACIÓ 4.-EDUCACIÓ EN EL LLEURE - DESENVOLUPAMENT RURAL  
 5.-HOTELER - RESIDÈNCIES DE LA TERCERA EDAT I CENTRES DE REHABILITACIÓ

**VALORACIÓ ELEMENTS A PROTEGIR**

La porta d'entrada és un arc escarser de dovelles de pedra, que es troben en força mal estat, ja que s'han mogut i han alterat la forma original de l'arc.

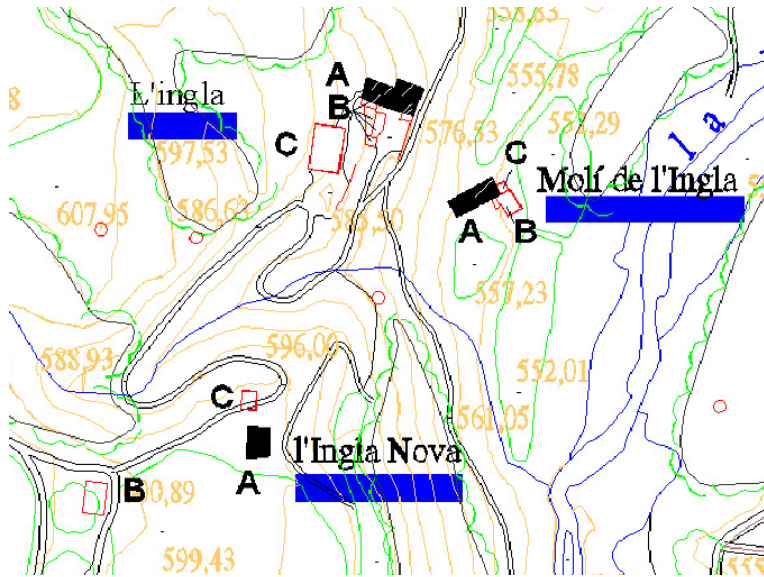
ELEMENT A PROTEGIR	CLASSIFICACIÓ	NIVELL PROTECCIÓ	ELEMENTS PROTEGITS					
			VOLUM	FAÇANES	COBERTA	ELEMENTS COMUNS	ELEMENTS ESPECÍFICS	ELEMENTS NATURALS
<b>A</b>	<b>---</b>	<b>RS-CS</b>					<b>ARC</b>	

MOLÍ DE L'INGLA-C.M.LLADURS 412

AJUNTAMENT DE LLADURS

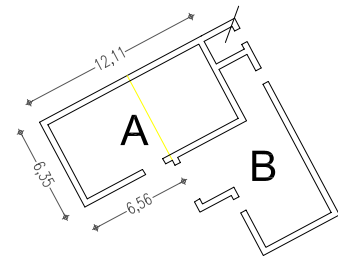


DOCUMENTACIÓ GRÀFICA



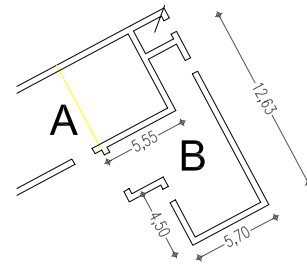
EMPLAÇAMENT

e: 1/2500



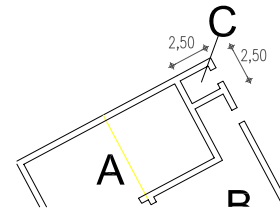
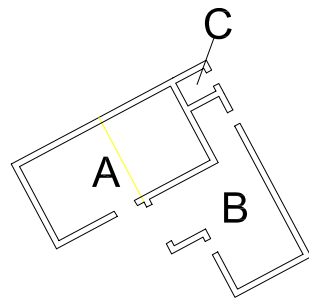
ELEMENT A

e: 1/500



ELEMENT B

e: 1/500



ELEMENT C

e: 1/500

PLANTA

e: 1/500



# PURGIMON

PLA DELS ROURES - TERRASSOLA

ADREÇA

25155A004001590000FM

REF. CATASTRAL

368616-4655210

UTM

645

ALÇADA

## DESCRIPCIÓ FÍSICA

## DESCRIPCIÓ ESPECÍFICA

HABITATGE I COBERTS EN BON ESTAT. DISPOSA DELS ACONDICIONAMENTS NECESSARIS.



Masia tradicional, amb parets de pedra vista, arcs, dovelles i estreps.

Accés directe des de carretera local de Querol a Cambrils. Vistes a vessant est.

Amb important implantació històrica al municipi, documentada el 1.078 segons "Masies del Solsonès" de A. Bach i Riu (a Montpol). Ordena i evita el despoblament del territori.

## DADES

HABITATGE

ÚS ORIGINAL

HABITATGE

ÚS ACTUAL

BO

CONSERVACIÓ

GRAVA

ACCÉS

XARXA GENERAL

AIGUA

TRAC

TÈLFON

XARXA GENERAL

ELECTRICITAT

POU MORT

CLAVEGUERAM



PURGIMON-C.M.LLADURS 413

AJUNTAMENT DE LLADURS



**USOS ACTUALS I NIVELL D'INTERVENCIÓ ADMESOS**

**USOS ACTUALS**

LLETRA	ÚS/CONSERVACIÓ	SUPERFÍCIES	NUM. PLANTES
A	HABITATGE/BO	472,15+472,15+472,15	PB-P1-PSC
B	COBERT/BO	43,66	PB
C	DIPÒSIT/BO	78,50	--
D	COBERT/ACCEPTABLE	68,37+68,37	PB-PSC
E	COBERT/ACCEPTABLE	136,47+136,47	PB-PSC
F	COBERT/ACCEPTABLE	56,86	PB
J	COBERT/DOLENT	7,84	PB

**PARÀMETRES MÀXIMS**

USOS ADMESOS	SUPERFÍCIE
1-2-3-4-5	EXISTENT + 10%
1-2-3-4-5	EXISTENT + 10%
DIPÒSIT	EXISTENT + 10%
1-2-3-4-5	EXISTENT + 10%
1-2-3-4-5	EXISTENT + 10%
1-2-3-4-5	EXISTENT + 10%
COBERT	EXISTENT + 10%

1.-HABITATGE FAMILIAR - USOS ARTESANALS - ACTIVITATS PROFESSIONALS 2.-TURISME RURAL

3.-RESTAURACIÓ 4.-EDUCACIÓ EN EL LLEURE - DESENVOLUPAMENT RURAL

5.-HOTELER - RESIDÈNCIES DE LA TERCERA EDAT I CENTRES DE REHABILITACIÓ

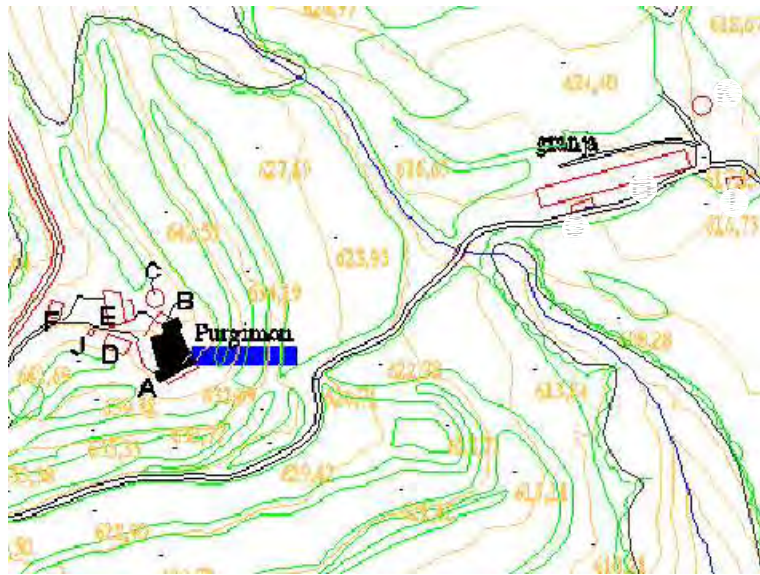
**VALORACIÓ ELEMENTS A PROTEGIR**

PURGIMON-C.M.LLADURS 413

AJUNTAMENT DE LLADURS

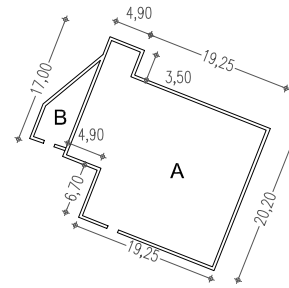


DOCUMENTACIÓ GRÀFICA



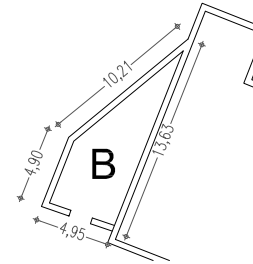
EMPLAÇAMENT

e: 1/2500



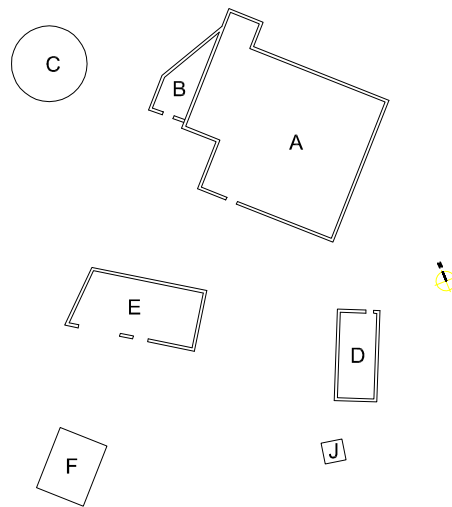
ELEMENT A

e: 1/1000



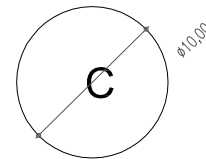
ELEMENT B

e: 1/500



PLANTA

e: 1/1000



ELEMENT C

e: 1/500

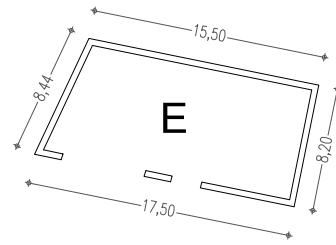


ELEMENT D

e: 1/500

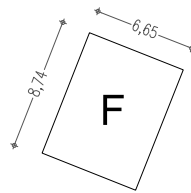


DOCUMENTACIÓ GRÀFICA



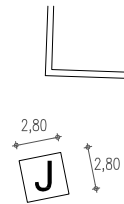
ELEMENT E

e: 1/500



ELEMENT F

e: 1/500



ELEMENT J

e: 1/500

# ROQUEROT

PLA DELS ROURES - TERRASSOLA

ADREÇA

25155A004001500000FA

REF. CATASTRAL

369126-4656340

UTM

665

ALÇADA

## DESCRIPCIÓ FÍSICA

## DESCRIPCIÓ ESPECÍFICA

EDIFICI AMB HABITATGE I COBERTS EN RUINES. DISPOSA DE XARXA ELÈCTRICA.



Presència d'antigues parets de tancament de pedra i carreus. Es conserven dretes les façanes, on s'aprecien els punts de carener i arranc de teulada.

Situada entre bosc i cultius, en un entorn privilegiat i grans vistes als quatre punts cardinals.

Amb important implantació al municipi, documentada l'any 1.372 segons "De terra i de pedra I" de Ester Miralles Henares i Josep Porredon Feliu.

## DADES

HABITATGE

ÚS ORIGINAL

EN DESÚS

ÚS ACTUAL

RUINES

CONSERVACIÓ

PISTA FEORESTAL

ACCÉS

NO EN TÉ

AIGUA

NO EN TÉ

TELÈFON

XARXA GENERAL

ELECTRICITAT

NO EN TÉ

CLAVEGUERAM



ROQUEROT-C.M.LLADURS 414

AJUNTAMENT DE LLADURS



## USOS ACTUALS I NIVELL D'INTERVENCIÓ ADMESOS

### USOS ACTUALS

LLETRA	ÚS/CONSERVACIÓ	SUPERFÍCIES	NUM. PLANTES
A	HABITATGE/RUINES	--	PB-P1-PSC
B	COBERT/RUINES	--	PB
C	COBERT/RUINES	--	PB

### PARÀMETRES MÀXIMS

USOS ADMESOS	SUPERFÍCIE
1-2-3-4	100,00+100,00+PSC
1-2-3-4	100,00+100,00+PSC
1-2-3-4	100,00+100,00+PSC

1.-HABITATGE FAMILIAR - USOS ARTESANALS - ACTIVITATS PROFESSIONALS 2.-TURISME RURAL

3.-RESTAURACIÓ 4.-EDUCACIÓ EN EL LLEURE - DESENVOLUPAMENT RURAL

5.-HOTELER - RESIDÈNCIES DE LA TERCERA EDAT I CENTRES DE REHABILITACIÓ

### VALORACIÓ ELEMENTS A PROTEGIR

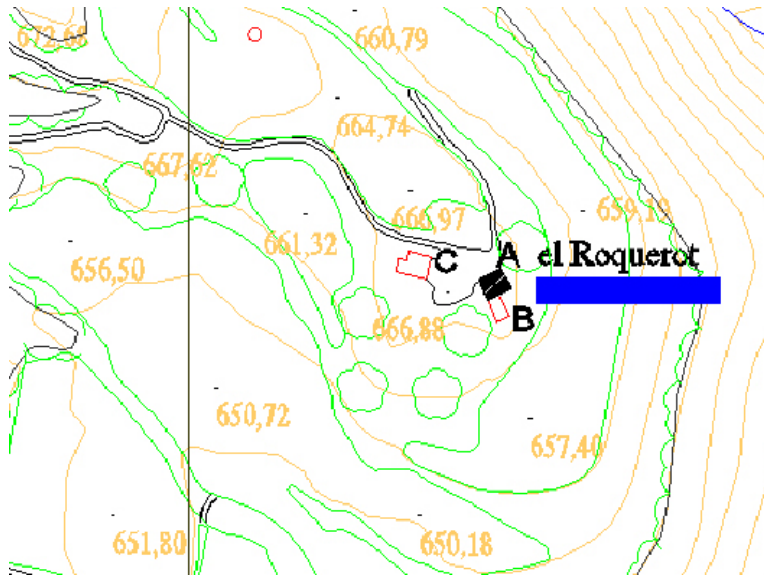
**Observacions:** S'observen les parets de tancament de la masia, amb una superfície verificada del conjunt de 240,07 m2.  
s'en permetrà una reconstrucció amb una ocupació màxima de 10x10 m. En PB+P1+PSC.

ROQUEROT-C.M.LLADURS 414

AJUNTAMENT DE LLADURS

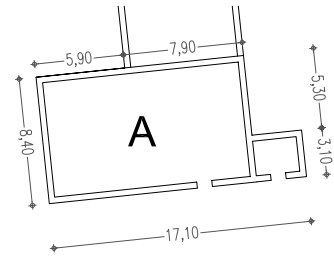


DOCUMENTACIÓ GRÀFICA



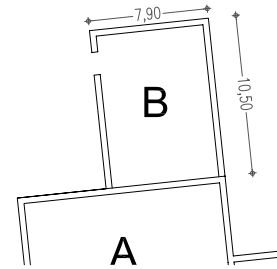
EMPLAÇAMENT

e: 1/2500



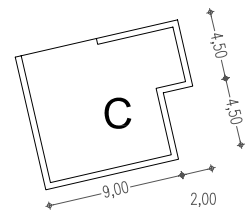
ELEMENT A

e: 1/500



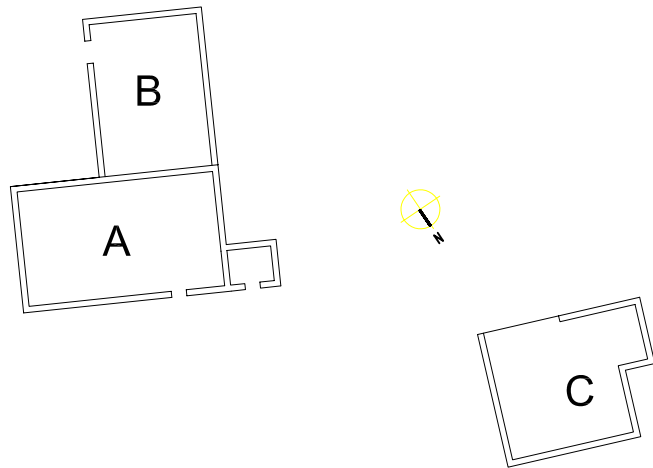
ELEMENT B

e: 1/500



ELEMENT C

e: 1/500



PLANTA

e: 1/500



# SUCARRATS

PLA DELS ROURES - TERRASSOLA

ADREÇA

25155A003000530000FL

REF. CATASTRAL

371018-4655632

UTM

668

ALÇADA

## DESCRIPCIÓ FÍSICA

## DESCRIPCIÓ ESPECÍFICA

EDIFICI AMB UN HABITATGE I MOLTS COBERTS EN BON ESTAT.DISPOSA DELS ACONDICIONAMENTS NECESARIS.

Masia tradicional, amb parets de pedra vista, arcs i dovelles.

Entre conreus i boscos, gaudeix d'un entorn privilegiat i extraordinàries vistes als quatre punts cardinals.

Amb important implantació històrica al municipi, documentada en un fogatge de l'any 1.331 segons "De terra i de pedra I" de Ester Miralles Henares i Josep Porredon Feliu. Ordena i evita el despoblament del territori.

## DADES

HABITATGE

ÚS ORIGINAL

HABITATGE

ÚS ACTUAL

BO

CONSERVACIÓ

GRAVA

ACCÉS

XARXA GENERAL

AIGUA

TRAC

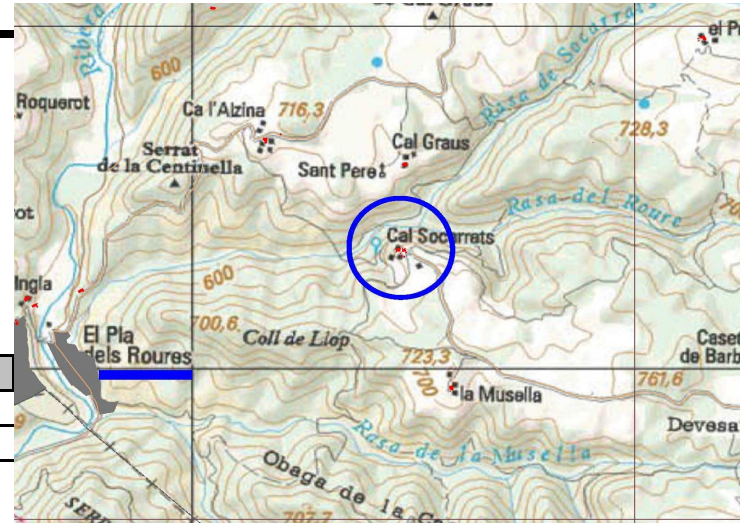
TELÈFON

XARXA GENERAL

ELECTRICITAT

CEL OBERT

CLAVEGUERAM



SUCARRATS-C.M.LLADURS 415

AJUNTAMENT DE LLADURS





**USOS ACTUALS I NIVELL D'INTERVENCIÓ ADMESOS**

**USOS ACTUALS**

LLETRA	ÚS/CONSERVACIÓ	SUPERFÍCIES	NUM. PLANTES
A	HABITATGE/BO	139,12+139,12+139,12	PB-P1-PSC
B	COBERT/RUINES	43,00	PB
C	COBERT/ACCEPTABLE	27,32	PB
D	COBERT/ACCEPTABLE	39,20	PB
E	COBERT/ACCEPTABLE	58,50	PB
F	COBERT/ACCEPTABLE	85,02+85,02	PB-PSC
G	COBERT/ACCEPTABLE	30,21+30,21	PB-PSC
H	COBERT/ACCEPTABLE	24,4+24,4	PB-PSC
I	COBERT/ACCEPTABLE	76,93	PB
J	COBERT/ACCEPTABLE	68,00	PB
K	COBERT/ACCEPTABLE	20,39	PB
M	GRANA EN ÚS/BO	150,00	PB
N	COBERT/ACCEPTABLE	46,08	PB
O	DIPÒSIT/BO	--	--

**PARÀMETRES MÀXIMS**

USOS ADMESOS	SUPERFÍCIE
1-2-3-4	EXISTENT + 10%
1-2-3-4	EXISTENT + 10%
1-2-3-4	EXISTENT + 10%
1-2-3-4	EXISTENT + 10%
1-2-3-4	EXISTENT + 10%
1-2-3-4	EXISTENT + 10%
COBERT	EXISTENT + 10%
COBERT	EXISTENT + 10%
COBERT	EXISTENT + 10%
COBERT	EXISTENT + 10%
GRANJA	EXISTENT + 10%
COBERT	EXISTENT + 10%
DIPÒSIT	EXISTENT + 10%

1.-HABITATGE FAMILIAR - USOS ARTESANALS - ACTIVITATS PROFESSIONALS 2.-TURISME RURAL  
 3.-RESTAURACIÓ 4.-EDUCACIÓ EN EL LLEURE - DESENVOLUPAMENT RURAL  
 5.-HOTELER - RESIDÈNCIES DE LA TERCERA EDAT I CENTRES DE REHABILITACIÓ

**VALORACIÓ ELEMENTS A PROTEGIR**

La porta d'entrada a la masia és un arc de mig punt de dovelles de pedra. La entrada al cobert F, és també un arc de mig punt de pedra.

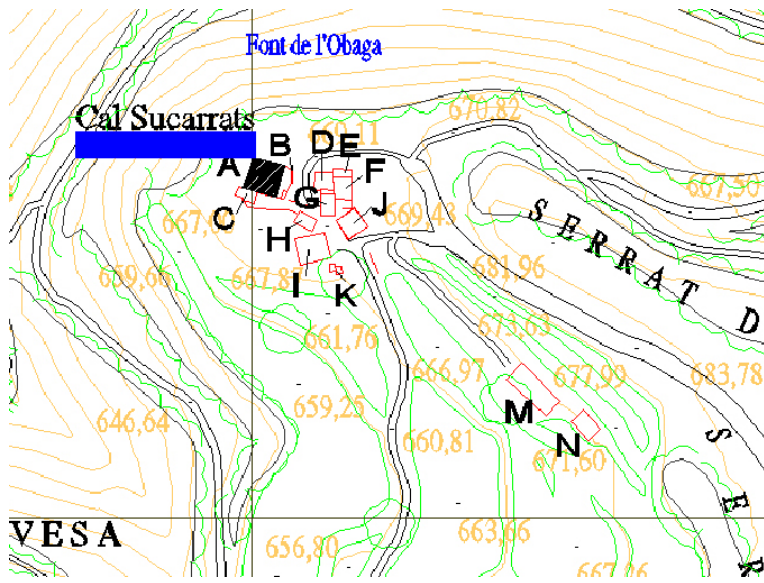
ELEMENT A PROTEGIR	CLASSIFICACIÓ	NIVELL PROTECCIÓ	ELEMENTS PROTEGITS					
			VOLUM	FAÇANES	COBERTA	ELEMENTS COMUNS	ELEMENTS ESPECÍFICS	ELEMENTS NATURALS
<b>A-F</b>	<b>---</b>	<b>CS</b>					<b>ARCS</b>	

SUCARRATS-C.M.LLADURS 415

AJUNTAMENT DE LLADURS

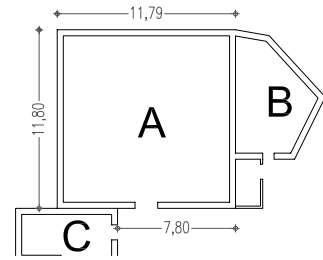


DOCUMENTACIÓ GRÀFICA



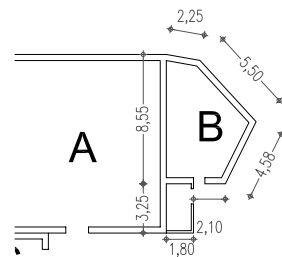
EMPLAÇAMENT

e: 1/2500



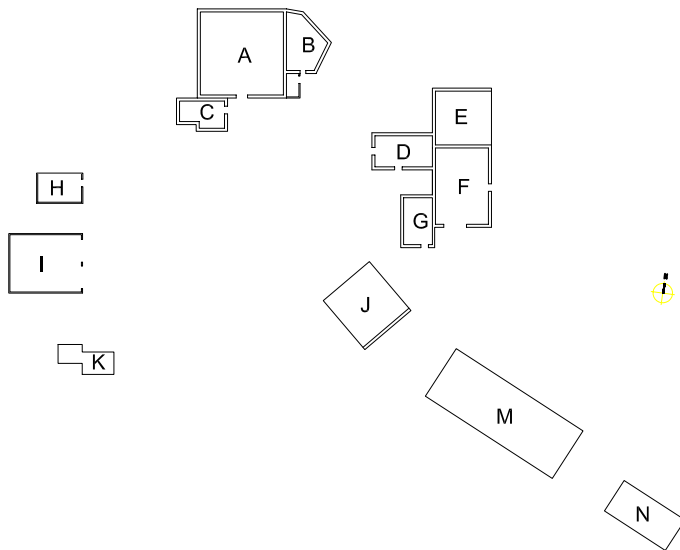
ELEMENT A

e: 1/500



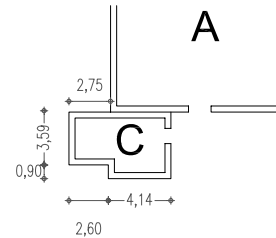
ELEMENT B

e: 1/500



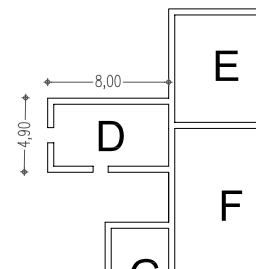
PLANTA

e: 1/1000



ELEMENT C

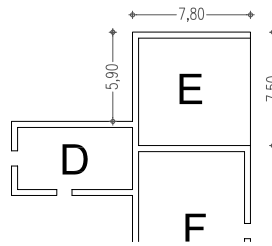
e: 1/500



ELEMENT D

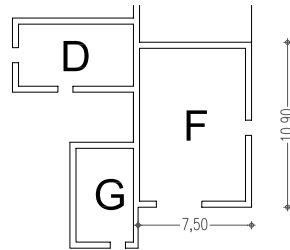
e: 1/500

DOCUMENTACIÓ GRÀFICA



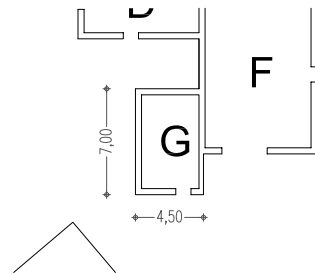
ELEMENT E

e: 1/500



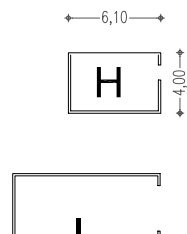
ELEMENT F

e: 1/500



ELEMENT G

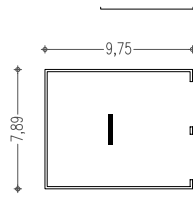
e: 1/500



ELEMENT H

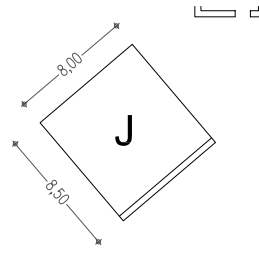
e: 1/500

DOCUMENTACIÓ GRÀFICA



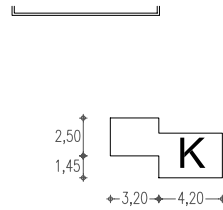
ELEMENT I

e: 1/500



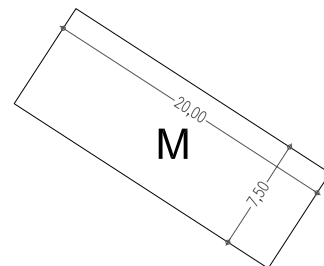
ELEMENT J

e: 1/500



ELEMENT K

e: 1/500



ELEMENT M

e: 1/500



# CASETA DE L'ALZINA

PLA DELS ROURES - TERRASSOLA

ADREÇA

25155A003000200000FP

REF. CATASTRAL

370091-4656920

UTM

650

ALÇADA

## DESCRIPCIÓ FÍSICA

## DESCRIPCIÓ ESPECÍFICA

EDIFICI D'UN SOL ELEMENT QUE ES TROBA EN RUINES.



Presència d'antigues parets de tancament de pedra i carreus. Es conserven dretes les façanes, on s'aprecien els punts d'arranc de teulada.

Situada al mig del bosc, en un entorn privilegiat.

Amb important implantació al municipi, documentada l'any 1.758 segons "De terra i de pedra I" de Ester Miralles Henares i Josep Porredon Feliu

## DADES

HABITATGE

ÚS ORIGINAL

EN DESÚS

ÚS ACTUAL

RUINES

CONSERVACIÓ

MAL ESTAT

ACCÉS

NO EN TÉ

AIGUA

NO EN TÉ

TELÈFON

NO EN TÉ

ELECTRICITAT

NO EN TÉ

CLAVEGUERAM



CASETA DE L'ALZINA -  
C.M.LLADURS 420

AJUNTAMENT DE LLADURS





**USOS ACTUALS I NIVELL D'INTERVENCIÓ ADMESOS**

**USOS ACTUALS**

LLETRA	ÚS/CONSERVACIÓ	SUPERFÍCIES	NUM. PLANTES
A	HABITATGE/RUINES	162,00	--

**PARÀMETRES MÀXIMS**

USOS ADMESOS	SUPERFÍCIE
1-2-3-4	100,00+100,00+PSC

1.-HABITATGE FAMILIAR - USOS ARTESANALS - ACTIVITATS PROFESSIONALS 2.-TURISME RURAL  
 3.-RESTAURACIÓ 4.-EDUCACIÓ EN EL LLEURE - DESENVOLUPAMENT RURAL  
 5.-HOTELER - RESIDÈNCIES DE LA TERCERA EDAT I CENTRES DE REHABILITACIÓ

**VALORACIÓ ELEMENTS A PROTEGIR**

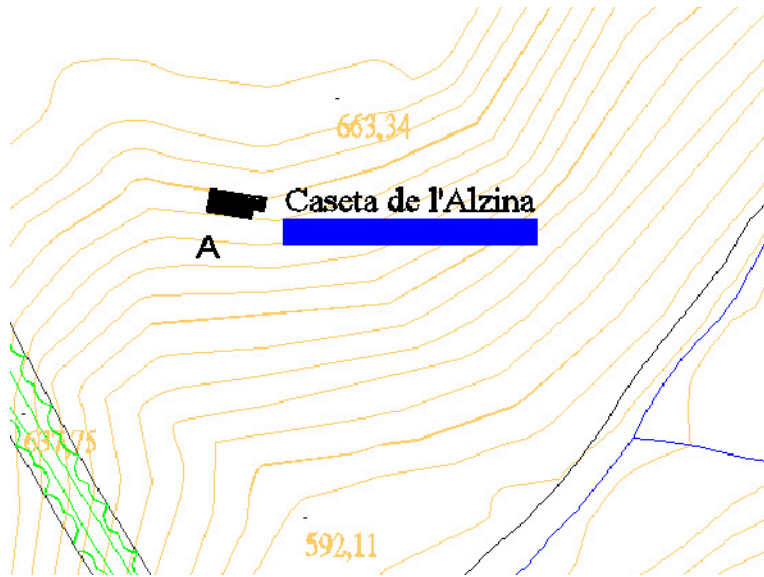
**Observacions:** S'observen les parets de tancament de la masia, amb una superfície verificada del conjunt de 162,00 m2. s'en permetrà una reconstrucció amb una ocupació màxima de 10x10 m. En PB+P1+PSC.

CASETA DE L'ALZINA-  
C.M.LLADURS 420

AJUNTAMENT DE LLADURS

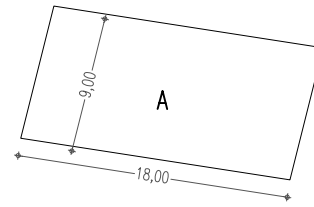


DOCUMENTACIÓ GRÀFICA



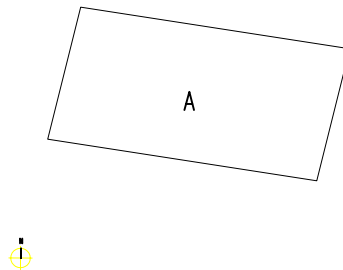
EMPLAÇAMENT

e: 1/2500



FOTO

1000



EMPLAÇAMENT

1000